



RAPPORT D'ACTIVITÉ
2016 | 2017



4-7

FORCES FONDATRICES

Un groupe
de promotion
construction

8-13

TEMPS FORTS

Les projets
qui ont
marqué 2016

14-27

FORCES EN ACTION

Les axes
de travail qui
dynamisent l'activité
de Rabot Dutilleul

32-35

FORCES VIVES

Des équipes
fédérées,
une vision commune
et un enthousiasme
partagé autour
d'initiatives

RABOT DUTILLEUL

Groupe familial indépendant et international de promotion-construction, Rabot Dutilleul compte aujourd'hui parmi les 10 premiers acteurs français du BTP.

Fondé en 1920, Rabot Dutilleul a développé des compétences dans des métiers complémentaires liés au monde de la construction, acquérant ainsi une maîtrise quasi complète de la chaîne de l'immobilier. Il cultive des valeurs reposant sur la performance collective, avec près de 1750 collaborateurs, et sur l'établissement de relations pérennes avec ses partenaires.

Présent en France, Belgique, Allemagne et Pologne, Rabot Dutilleul est détenu à 85 % par la famille Dutilleul et à 15 % par ses collaborateurs.

En couverture :

HÔTEL B&B Berlin (Allemagne)

6 500 m², 186 chambres, 1 ascenseur à voitures pour accéder au parking... cet hôtel est le plus grand B&B de Berlin !

Réalisation : **RD bud**

Maître d'ouvrage : Art-Invest Hotel - Maître d'œuvre : RKW/Kulas Arkitech
© CELIA UHALDE Photographie

Regards croisés avec

LES DIRIGEANTS

de Rabot Dutilleul



Le Directoire :

1. François Dutilleul, Président de Rabot Dutilleul
2. Gilles Dupont, Président de Rabot Dutilleul Construction
3. Emeric de Foucauld, Secrétaire général de Rabot Dutilleul
4. Caroline Fortier, Directeur général délégué de Rabot Dutilleul

VISION DU GROUPE

« Rabot Dutilleul s'appuie sur son histoire, ses valeurs, sa culture et son capital humain pour préparer l'avenir. Nous sommes capables d'anticiper, voire de provoquer, les grandes mutations de notre métier et du marché. Notre stratégie est claire. Nous développons une offre globale réunissant tous les métiers de la chaîne de valeur de l'immobilier : stratégie immobilière, aménagement, conception, construction, commercialisation, financement, exploitation. Nous développons, seuls ou en partenariat, de nouvelles offres de services qui accompagnent nos clients et les occupants de nos constructions. »

Cette intégration verticale des métiers est rendue possible par notre volonté de développement, notre professionnalisme et notre capacité à mettre en synergie nos savoir-faire. »

FRANÇOIS DUTILLEUL

Président de Rabot Dutilleul

DIGITALISATION DU MÉTIER DE CONSTRUCTEUR

« L'entreprise est inscrite dans une dynamique de transformation de son métier qui intègre une forte composante numérique. Elle comporte deux axes. Le premier autour de la maquette numérique (BIM) qui deviendra un standard de mode de travail collaboratif de la profession. Des expériences ont été menées par l'entreprise autour de quelques projets emblématiques tels que l'Aren'Ice de Cergy-Pontoise et CentraleSupélec sur le plateau de Saclay. Des Bim managers ont été recrutés et un important programme de formation est engagé. Le deuxième axe concerne la numérisation de process et d'outils au sein des services qui apporteront de la fiabilité, de la rapidité et des gains de productivité. »

GILLES DUPONT

Président de Rabot Dutilleul Construction

PERFORMANCE FINANCIÈRE

« Notre performance financière a poursuivi son redressement en 2016 grâce à l'engagement et la pugnacité de nos équipes, à la confiance renforcée de nos clients et partenaires et à notre agilité presque génétique pour nous transformer et innover sans cesse. L'année 2017 sera contrastée, avec un marché encore très contraint en construction mais une dynamique de croissance rentable confirmée en promotion. »

Dans ce contexte, l'enjeu sera clairement de maximiser nos cash flows pour nous permettre de déployer notre stratégie. »

EMERIC DE FOUCAULD

Secrétaire général de Rabot Dutilleul

SYNERGIE AU SERVICE DES CLIENTS

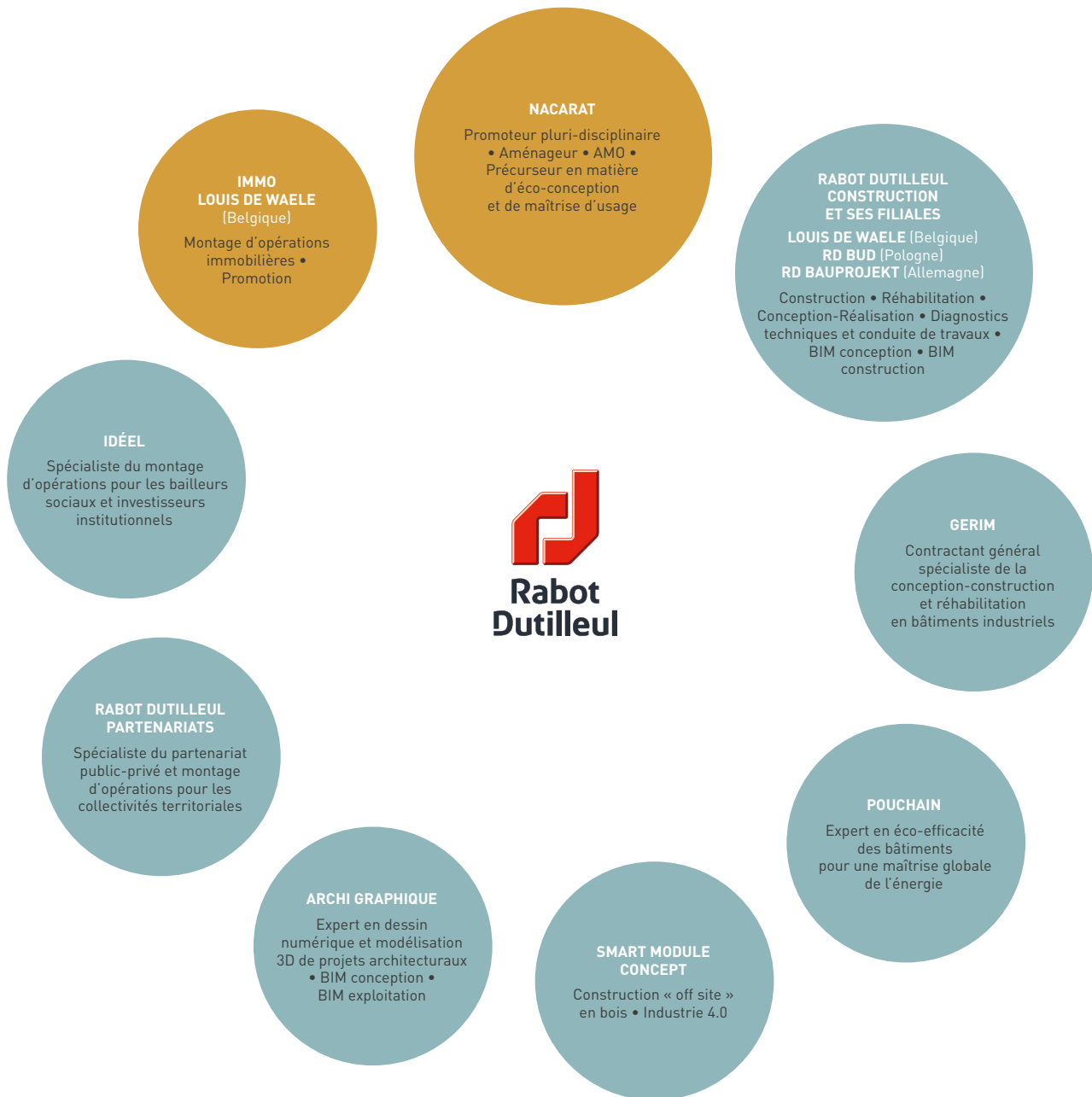
« Nos clients publics, institutionnels, entreprises et particuliers demandent tous fonctionnalité, frugalité et flexibilité pour leurs biens immobiliers. Nos filiales ont toutes les compétences pour y répondre au mieux, surtout en associant leurs forces. Nous développons des partenariats pour fournir des services aux utilisateurs avec des entreprises et start-up en pointe. De beaux défis pour le Groupe. »

CAROLINE FORTIER

Directeur général délégué de Rabot Dutilleul

UN GROUPE DE PROMOTION-CONSTRUCTION

Des marques fortes sur chacun de nos métiers pour concevoir et réaliser tout type de projet immobilier.



CHIFFRES CLÉS

AU 31/12/2016

753 M€

de chiffre d'affaires cumulé*

3 483

logements livrés

17 MOIS

de carnet de commande en construction



10^e

groupe indépendant de BTP en France**

176 973 M²

de surface tertiaire livrée



1 740

collaborateurs dont 44 % de cadres et agents de maîtrise

150

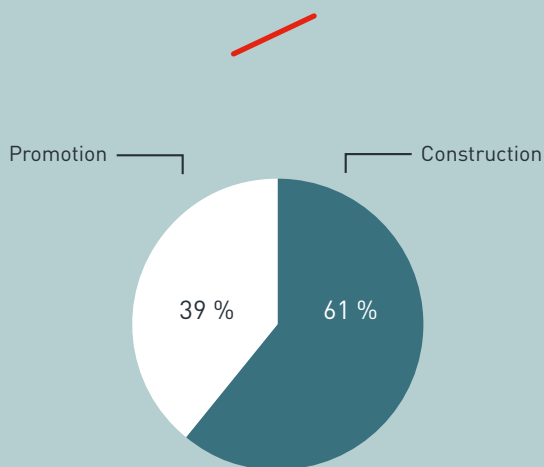
stagiaires & alternants

380

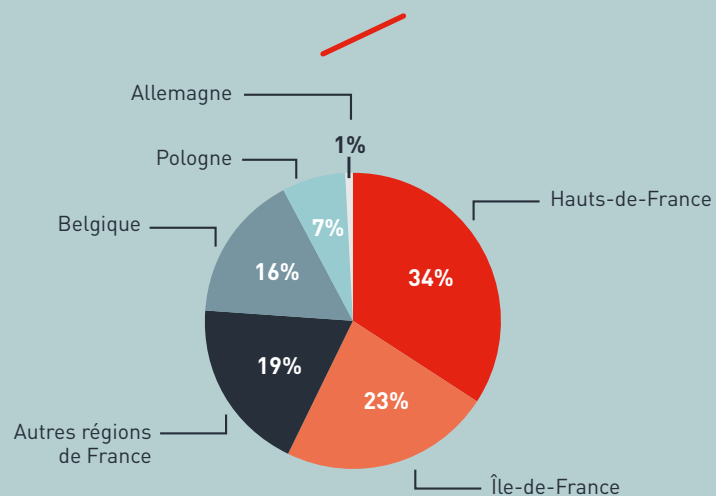
collaborateurs actionnaires

* Données de gestion hors Pouchain. **Source : le Moniteur du 9/12/16

RÉPARTITION DU CHIFFRE D'AFFAIRES PAR MÉTIER



RÉPARTITION GÉOGRAPHIQUE DU CHIFFRE D'AFFAIRES



— GOUVERNANCE & IMPLANTATIONS

UNE GOUVERNANCE EXPÉRIMENTÉE

Rabot Dutilleul Holding détermine la stratégie de Rabot Dutilleul, les orientations métiers et s'assure de leur mise en œuvre par le Directoire de Rabot Dutilleul Investissement. Elle s'appuie sur un conseil consultatif composé d'actionnaires familiaux et de personnalités extérieures.

Le Directoire de Rabot Dutilleul Investissement, constitué de François Dutilleul¹, Gilles Dupont², Emeric de Foucauld³ et Caroline Fortier⁴, est chargé de la mise en œuvre de la stratégie et du management opérationnel du Groupe. Pour l'épauler dans le pilotage et l'animation de l'entreprise, le Directoire s'appuie sur un comité exécutif constitué des directeurs généraux des principales filiales et des services centraux.

Une organisation propice à la pro-activité

Afin d'assurer cohésion et dynamisme au sein du Groupe, Rabot Dutilleul a mis en place une organisation efficace et reproductible dans chacune des entités : une Direction générale s'appuyant sur un Comité de direction, un Comité d'engagement et un Conseil de surveillance ou d'administration. Dans chacune d'elles, le Conseil de surveillance ou d'administration intègre des professionnels issus des autres sociétés du Groupe pour générer des échanges fructueux et mieux croiser les expériences.

Les "Clubs Rabot" : des échanges transversaux pour partager et réfléchir ensemble

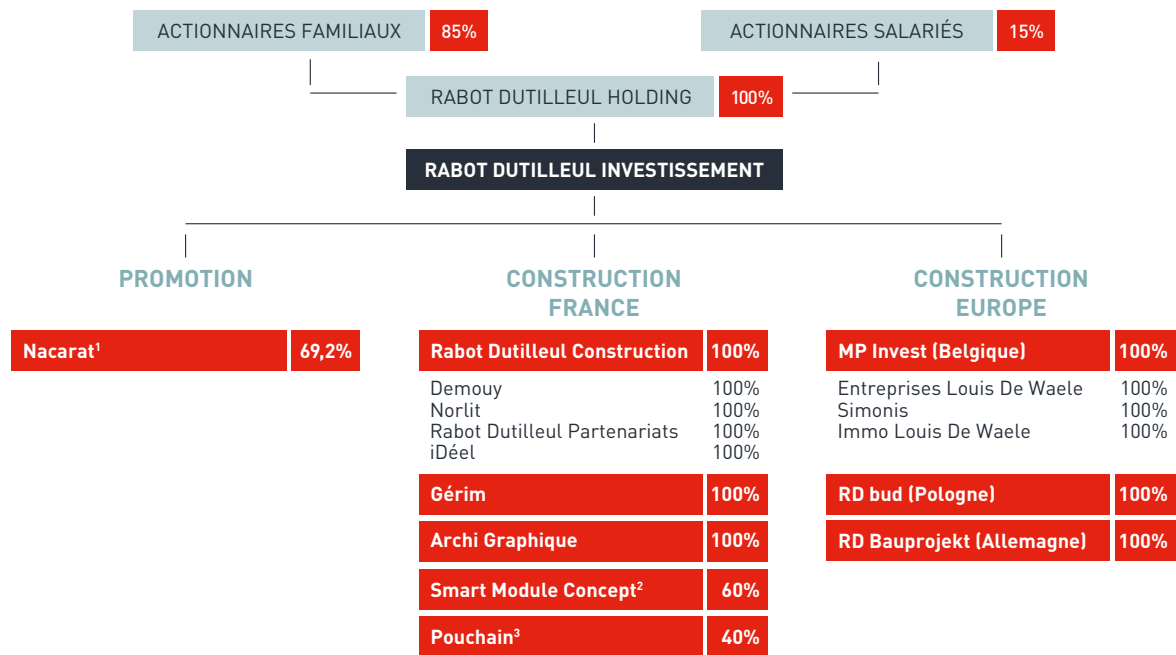
Les "Clubs Rabot" permettent d'organiser les échanges commerciaux entre les différentes entités du Groupe au sein d'un même territoire. Leur but est de favoriser l'information et les contacts, le partage des bonnes pratiques et l'émergence d'idées nouvelles pour gagner en compétences.

LE COMITÉ EXÉCUTIF



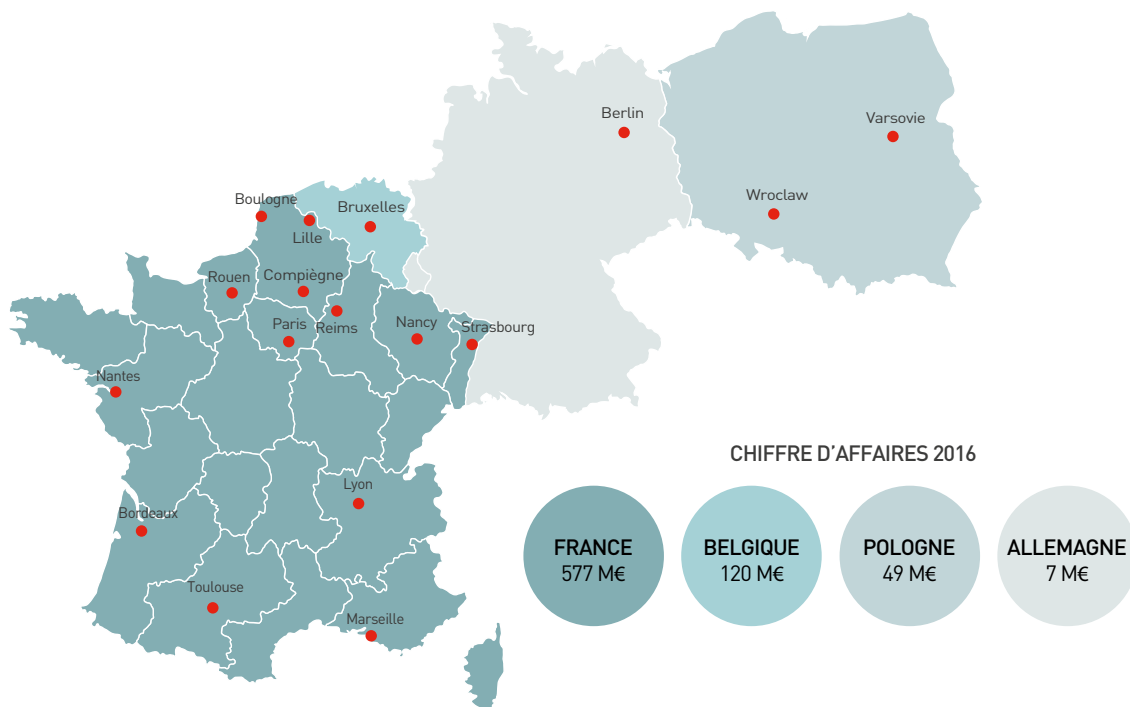
1. **François Dutilleul**, Président de Rabot Dutilleul
2. **Gilles Dupont**, Président de Rabot Dutilleul Construction
3. **Emeric de Foucauld**, Secrétaire général de Rabot Dutilleul
4. **Caroline Fortier**, Directeur général délégué de Rabot Dutilleul
5. **Carole Catry**, Secrétaire générale déléguée en charge des Ressources Humaines de Rabot Dutilleul
6. **Thomas Lierman**, Directeur général de Nacarat
7. **Xavier Huou**, Directeur général adjoint de Rabot Dutilleul Construction
8. **Rodrigue Lescaillet**, Directeur général de Gérim
9. **Olivier Lézies**, Directeur général de Rabot Dutilleul Partenariats
10. **Stéphane Dieleman**, Directeur général des Entreprises Louis De Wael
11. **Eric Agnello**, Directeur général de RD bud et RD Bauprojekt
12. **Thibault Delepoulle**, Président de Pouchain

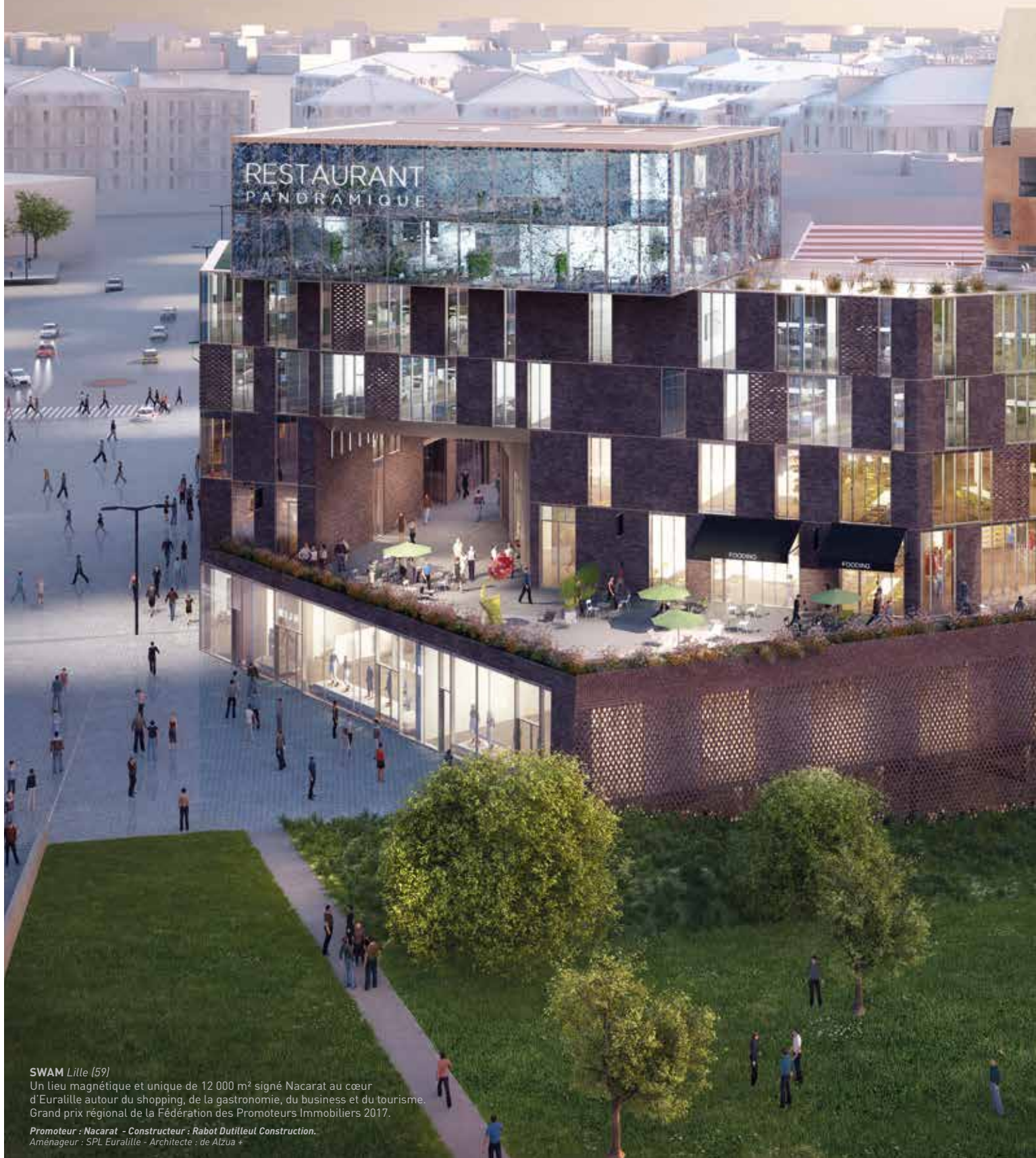
ORGANIGRAMME CAPITALISTIQUE



Autres actionnaires : ¹Crédit Agricole Nord de France (30,8%) - ²Dirigeants fondateurs (40%) - ³Groupe Pouchain (60%)

DES MARQUES À FORT ANCRAGE GÉOGRAPHIQUE





SWAM Lille [59]

Un lieu magnétique et unique de 12 000 m² signé Nacarat au cœur d'Euralille autour du shopping, de la gastronomie, du business et du tourisme. Grand prix régional de la Fédération des Promoteurs Immobiliers 2017.

Promoteur : Nacarat - Constructeur : Rabot Dutilleul Construction.
Aménageur : SPL Euralille - Architecte : de ALZua +



TEMPS FORTS

Les projets qui ont marqué 2016

Nombre de réservations en promotion
Logements : 1 620 lots
Tertiaire : 41 000 m²

Opérations signées en construction
84 en France
27 en Belgique
12 en Pologne

LES PROJETS QUI ONT MARQUÉ 2016



© G. Guérin

AREN'ICE Cergy-Pontoise (95)

La plus grande patinoire de France ! Ce complexe sportif, dédié aux sports de glace, abrite 2 patinoires de 1 800 m² chacune dont une transformable en salle de spectacle de 5 000 places. Conception de dalles béton sous la glace, production de froid, traitement particulier de l'air, réglage du chauffage dans les gradins, gestion de l'acoustique... sont les défis techniques relevés avec brio par notre constructeur.

Réalisation : Rabot Dutilleul Construction

Actionnaires société délégataire : UCPA (mandataire) / FIDEPPP 2 / Cofely / CFA - Architectes : Chabanne + Partenaires



© Michal Stopa / Sebastian Van Dessel

SERENADA Cracovie (Pologne)

70 000 m², 170 boutiques : le centre commercial Serenada, construit par RD bud, expert en centres commerciaux, ouvrira ses portes fin 2017.

Réalisation : RD bud

Maître d'ouvrage : Mayland Real Estate – Architecte : Atelier.com



UNITY Nice (06)

« Work, live, feel, design, create & move », voilà la promesse du programme Unity. Elaboré pour collaborer, ce concept tertiaire de 20 000 m² propose 8 000 m² de bureaux, 1 000 m² de surfaces commerciales et 2 hôtels au cœur de l'Éco-quartier du Grand Arenas.

Promoteur : Nacarat

Aménageur : EPA Eco-Vallée Plaine du Var - **Investisseur (hôtels) :** HPVA - **Architecte :** SCAU



© V. Fillon

CITYLIGHTS Boulogne-Billancourt (92)

3 tours, 10 pétales hexagonaux, 70 000 m² à réhabiliter, une extension de 10 000 m² : cet immeuble de bureaux, certifié HQE[®] Exceptionnel, BREEAM[®] Very Good et labellisé BBC-Effinergie, est l'un des plus gros complexes immobiliers réhabilités en Ile-de-France ces dernières années.

Réalisation : Rabot Dutilleul Construction

Promoteur : BNP Paribas Immobilier - **Architecte :** Dominique Perrault Architecture



© A. Schelstraete

STATION RADAR Palaiseau (91)

60 m de hauteur, 13,90 m de diamètre, 322 poteaux et 96 poutres assemblés sur place... La nouvelle station de guidage de l'aéroport d'Orly est le plus haut édifice du plateau de Saclay.

Réalisation : Rabot Dutilleul Construction

Maître d'ouvrage : DSNA EPPS – Architectes : Barthélémy & Griño architectes



© Y. Glavie

THE ONE Bruxelles (Belgique)

Une tour de 103 m de haut proposant bureaux, logements et commerces dans le quartier européen. 2 chantiers qui se superposent simultanément : l'un avance vers le haut pour réaliser les étages, l'autre vers le bas pour construire le parking.

Réalisation : Les Entreprises Louis De Waele (en association avec Valens)

Maître d'ouvrage : Brussel Europa – Architectes : Buro II & Archi +I



LE MAHONIA Lille [59]

36 appartements haut de gamme dans la ZAC Arras-Europe en pleine mutation pour cette résidence branchée et contemporaine réalisée en contrat de promotion immobilière (CPI).

Réalisation : Rabot Dutilleul Partenariats / Rabot Dutilleul Construction

Maître d'ouvrage : Foncière Logement - **Architectes :** X-Tu / Degroote et Lecat

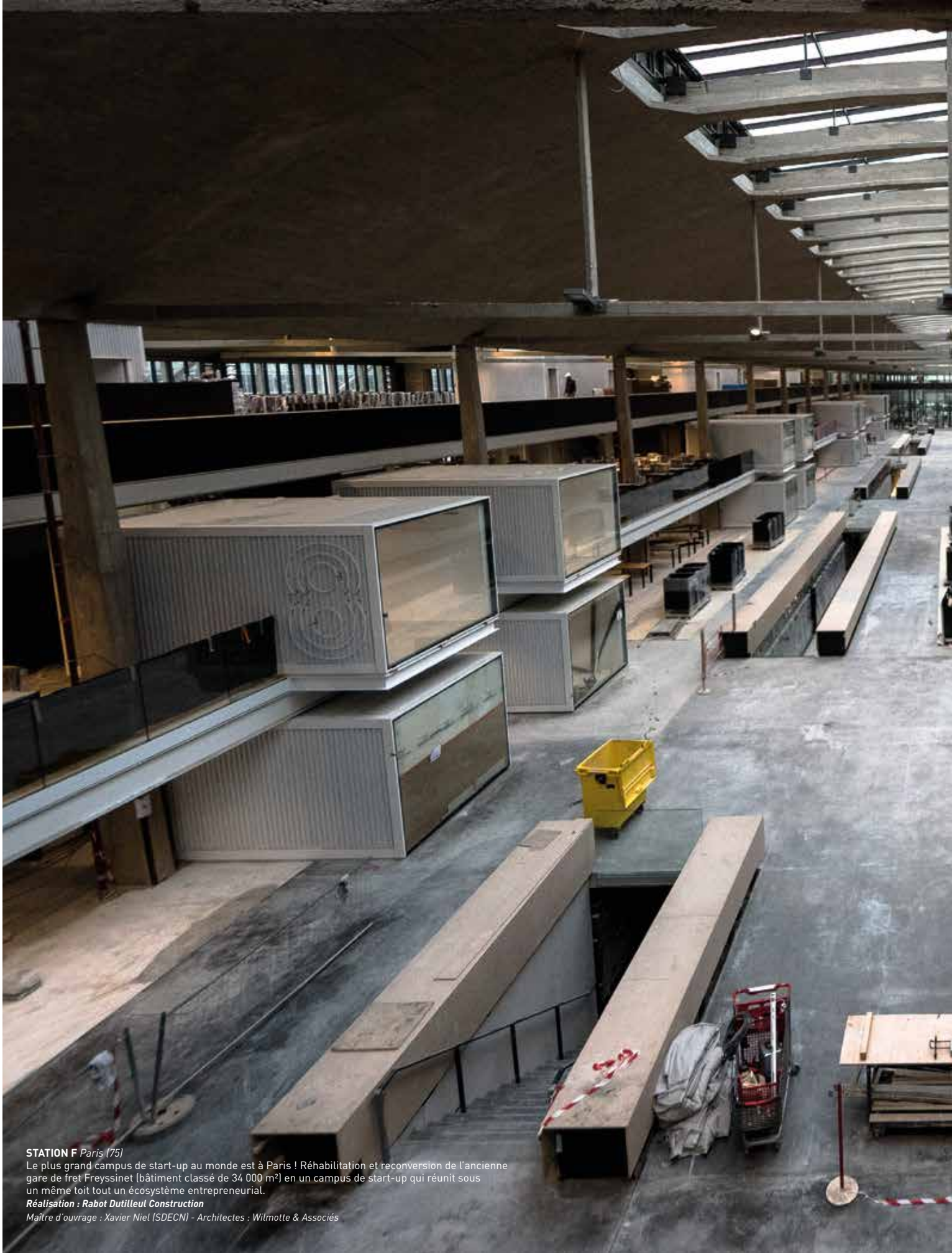


COVENT GARDEN Lille [59]

Avec ses briques rouges et ses éléments de métal ajourés, la résidence Covent Garden, située dans le quartier dynamique de Wazemmes, allie subtilement le charme du passé et le moderne. Pas étonnant que ces 82 logements (dont 10 maisons sur le toit) destinés au locatif, à l'accession sociale et à l'accession libre se soient vendus rapidement. Prix Spécial du Jury au concours des Pyramides d'Argent de la FPI 2015.

Promoteur : Nacarat - **Constructeur :** Rabot Dutilleul Construction

Architecte : de Alzua +



STATION F Paris (75)

Le plus grand campus de start-up au monde est à Paris ! Réhabilitation et reconversion de l'ancienne gare de fret Freyssinet (bâtiment classé de 34 000 m²) en un campus de start-up qui réunit sous un même toit tout un écosystème entrepreneurial.

Réalisation : Rabot Dutilleul Construction

Maître d'ouvrage : Xavier Niel (SDECN) - Architectes : Wilmotte & Associés

FORCES EN ACTION

Les axes de travail qui dynamisent
l'activité de Robot Dutilleul

CONSTRUIRE ET VENDRE AUTREMENT

Le secteur du BTP vit une forte mutation et amène les business models traditionnels à évoluer vers davantage de compétitivité. Industrialisation 4.0, méthodes et procédures innovantes, optimisation des synergies... Rabot Dutilleul entreprend en plaçant ses clients au cœur de la réflexion.



CITY'ZEN Lille (59)

Les offres communes, associant plusieurs sociétés du Groupe, se sont développées, tel City'Zen livré fin 2016.

Maître d'ouvrage : Nacarat – **Constructeur :** Rabot Dutilleul Construction – **Architectes :** Béal & Blanckaert

DES OFFRES GLOBALES À VALEUR AJOUTÉE

Pour optimiser le montage de leurs projets et mieux répondre aux enjeux techniques, les maîtres d'ouvrage ont souvent recours aux avantages des contrats globaux.

Pour Rabot Dutilleul Construction, plusieurs projets en conception-réalisation ont marqué 2016.

- Château Chaumières, réhabilitation lourde intérieur/extérieur de maisons gradins des années 1970 à Villeneuve d'Ascq (59).
- Le Passage à Paris (8^e), projet pour la SIEMP (Société Immobilière d'Économie Mixte de la ville de Paris) reliant 7 bâtiments de structures hétérogènes.
- Programme lillois de 35 logements en CPI (contrat de promotion immobilière), le Mahonia a associé Rabot Dutilleul Partenariats et Rabot Dutilleul Construction.
- À Annœullin (59), IDéel voit avancer les travaux de L'Originelle, première VEFA pour Maisons & Cités.

DES BÂTIMENTS CONSTRUITS EN USINE

Préfabriqués à 95 % en usine et conjuguant qualité architecturale et process industrialisé, les bâtiments de Smart Module Concept continuent à convaincre. Livré fin 2016, le nouveau groupe scolaire de Blénod-les-Toul (54) a ainsi été réalisé pour moitié en modules bois.



SMART MODULE CONCEPT

La démarche de la start-up, qui privilégie les matériaux biosourcés, a été remarquée et encouragée par un soutien financier de l'ADEME (Agence de l'Environnement et Maîtrise de l'Énergie).





PARTENARIAT & INNOVATION

#PARTENARIAT : RÉALITÉ VIRTUELLE

S'approprier en avant-première ses futurs bureaux, imaginer leur aménagement, c'est l'expérience proposée par Nacarat aux potentiels acquéreurs des programmes tertiaires Hashtag et Treize B à Lille Euratechnologies. Ces visites virtuelles sont possibles grâce à la technologie « HTC Vive » développée avec les start-up V-Cult et OBVI00S.

#INNOVATION : PARI GAGNANT AVEC GERIM

Diderot Real Estate, investisseur spécialiste du clé-en-main locatif mise sur le savoir-faire de Gérim : 3 projets déjà accompagnés (KPMG à Saint-Omer, Apave à Compiègne et Pomona à Maromme, en Seine-Maritime) et un partenariat fondé sur la confiance autour d'objectifs chiffrés.

« Les outils numériques et l'industrie 4.0 permettent de construire hors site avec une grande flexibilité architecturale. Le principe est de construire des maisons comme on fabrique des voitures : en usine, sans aléas de chantiers et à coûts maîtrisés. »

Thibaut LEROY
Dirigeant-cofondateur
de Smart Module Concept

70%

Part de la
conception-construction
dans le chiffre d'affaires
du pôle construction
France.

LANCEMENTS COMMERCIAUX EN 2016

 **1446**
LOTS EN LOGEMENTS

23 795 M²
EN IMMOBILIER D'ENTREPRISE



DES CHANTIERS TRÈS « LEAN »

Pratique du Groupe visant à optimiser coûts et process à chaque étape, le « lean construction » gagne la Belgique.

Testée avec succès sur des chantiers de réhabilitation nordistes, la méthode du « kitting » a été adoptée par Louis de Waele sur son chantier B-House à Bruxelles : livrés au fur et à mesure de l'avancement du chantier, les matériaux n'ont plus besoin d'être stockés. Gain d'organisation, meilleure maîtrise des coûts et délais.

B-HOUSE Bruxelles (Belgique)

Résidence de 200 logements répartis sur six bâtiments, B-House verra le jour en 2018 dans le quartier Schaerbeek de Bruxelles.

Réalisation : Louis De Waele en co-construction avec Socatra
Maître d'ouvrage : Capital Construct - Architecte : Axent



— RÉHABILITER ET RÉNOVER

Dans un marché très porteur, Rabot Dutilleul continue à façonner le paysage urbain en démontrant une nouvelle fois sa capacité à se positionner sur des projets emblématiques de rénovation-réhabilitation : monuments classés, prestige et design sont au rendez-vous.



UN MARCHÉ HAUTEMENT STRATÉGIQUE

Portée par les ambitions de la Loi de Transition Énergétique pour la Croissance Verte, la rénovation-réhabilitation offre de belles opportunités : la rénovation des logements les plus énergivores est devenue une priorité absolue, l'objectif étant d'atteindre pour tous, d'ici 2020, une consommation maximale de 150 kWh/m²/an (classe C). Bailleurs sociaux et privés sont concernés par l'ambitieux plan de Rénovation Énergétique initié en 2013.

LE PATRIMOINE REVISITÉ

Quarté prestigieux pour Rabot Dutilleul Construction !

- À Lille, la majestueuse faculté de lettres de Lille accueille désormais les étudiants de Sciences Po.
- À Arras, l'ancien hospice St Pierre est devenu l'écrin du conservatoire de musique, de danse et d'art dramatique.
- À Paris, Station F (comme Freyssinet, du nom de l'ancienne gare de fret), le plus grand campus de start-up au monde, ouvre ses portes mi-2017 tandis qu'un immeuble de bureaux des années 70 situé dans le 9^e arrondissement se mue en hôtel cinq étoiles autour d'un concept tendance.
- À Saint-Omer, Norlit a déployé des trésors de savoir-faire pour réhabiliter l'ancien hôtel de ville abandonné depuis 43 ans.
- À Paris, Nacarat et Finapar ont acquis l'ensemble Trudaine, au pied de Montmartre : sept bâtiments à transformer au cœur d'un quartier en renouveau, attirant les fleurons de l'économie digitale.
- Au-dessus de la galerie commerciale de la Toison d'Or, au cœur de Bruxelles, s'élève une nouvelle réalisation de Louis de Waelle : le Cond'Or Résidence.



1. SCIENCES PO Lille [59]

Réhabilitation en gros oeuvre étendu d'un bâtiment majestueux datant de 1895. Au programme : restauration de la façade existante datant XIX^{ème} siècle et restructuration de l'ensemble pour y créer 3 amphithéâtres et 40 salles de cours.

Réalisation : Rabot Dutilleul Construction
Maître d'ouvrage : Région Hauts-de-France
Architecte : Agence Deshoulières Jeanneau

2. CASERNE SCHRAMM Arras [59]

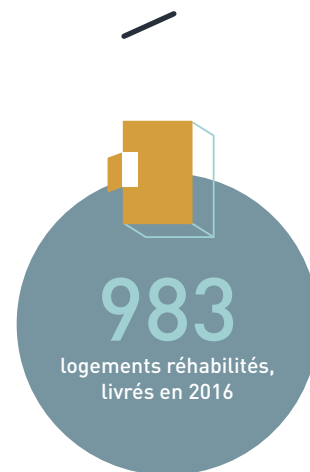
Geste d'Or 2016 (prix qui récompense des mises en valeur du patrimoine bâti) pour la réhabilitation de cette ancienne caserne, classée Monument historique, en 108 logements haut de gamme.

Réalisation : Rabot Dutilleul Construction
Maître d'ouvrage : Histoire et Patrimoine - Architecte : Cadence



« Associés à diverses contraintes (techniques ou liées aux sites), les chantiers de réhabilitation sont passionnants car ils sont source d'innovation pour l'optimisation de nos process QSE. »

Julien MOLMY
 Directeur de travaux
 Rabot Dutilleul Construction



COUP DOUBLE !

Les GREEN BUILDING SOLUTIONS AWARDS 2016 ont distingué Rabot Dutilleul. Mention spéciale du jury pour :

→ L'Hôtel du Lombard dans le Vieux-Lille.
 (catégorie « réhabilitation lourde »)

→ le "K" à Lyon (catégorie « construction neuve »).

Deux projets aux remarquables performances énergétiques.



PARTENARIAT & INNOVATION

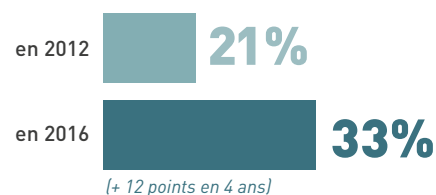
#PARTENARIAT : ENERGIESPRONG INSPIRE RABOT DUTILLEUL CONSTRUCTION

10 logements énérgivores bénéficieront d'une rénovation énergétique exemplaire à Hem (59). Rabot Dutilleul Construction a proposé au bailleur Vilogia de s'inspirer de la démarche de la start-up EnergieSprong (représentée en France par GreenFlex) déjà initiée avec succès au Pays-Bas. L'objectif sur ce 1^{er} projet test ? Réinvestir en équipements performants les économies énergétiques générées sur le long terme par des travaux privilégiant les process industrialisés.

#INNOVATION : ÉCHAFAUDAGE XXL SUR RAILS

Pour réhabiliter la caserne Schramm à Arras (62) et faciliter les travaux en façade et toiture, Rabot Dutilleul Construction a mis en place un impressionnant échafaudage mobile surmonté d'un parapluie. Des moteurs synchronisés assurent l'avancement de l'ouvrage. Cet ingénieux échafaudage a reçu le 3^{ème} prix national au concours sécurité 2016 EGF-BTP.

PART DE LA RÉHABILITATION DANS LE CA :



CONCEVOIR LES BUREAUX DE DEMAIN

Plus intelligent, ouvert et collaboratif, l'immobilier d'entreprise poursuit sa mutation. Enjeu stratégique pour les entreprises en recherche d'attractivité, il part à la conquête du bien-être de ses occupants. En phase avec les attentes du marché, Rabot Dutilleul déploie son expertise et innove.



SIÈGE DE LA BANQUE POPULAIRE Mulhouse (68)

2 800 m² de bureaux répartis sur 4 niveaux et 500 m² de surface commerciale, le siège de la Banque Populaire Alsace-Lorraine-Champagne vise la certification NF Bâtiment Tertiaires – Démarche HQE.

Promoteur : Nacarat

Aménageur : Citivia - **Architectes :** DeA Architectes

IMMOBILIER D'ENTREPRISE MULTI-EXPERTISE

Sièges sociaux, ensembles multifonctionnels, parc tertiaires... l'année 2016 a vu naître et se développer de beaux projets.

- Fin 2017 seront livrés le futur siège de la Banque Populaire Alsace-Lorraine Champagne à Mulhouse (68) et le programme Apollo dédié à la requalification du quartier proche de la gare de Vienne (38).
- À Lille-Euratechnologies (59), les bureaux du Doge, 1^{er} immeuble de la région certifié Breeam « Very good », séduisent déjà les acteurs de la French Tech.
- À Varsovie (Pologne), standing et technicité caractérisent le « Nowogrodzka Square » confié à RD bud.
- À Paris (75), Rabot Dutilleul Construction vient de remporter le marché pour la réhabilitation d'un immeuble industriel désaffecté qui abritera le siège social de la fondation du WWF (World Wild Fund) France.
- Autre exemple du savoir-faire en matière de bâtiment professionnel, Gérim s'est illustré en livrant le siège de Lefebvre Textile, le spécialiste du linge de maison pour la grande distribution, à Seclin (59).



Promoteur : Nacarat

Aménageur : SPL Euralille - **Architecte :** PCA-STREAM (Philippe Chiambaretta)

ShAKe SECOUE L'IMMOBILIER D'ENTREPRISE

Déjà précurseur en matière de bureaux innovants avec Urbawood, Nacarat continue d'étoffer son offre avec de nouveaux concepts résolument pensés pour leurs utilisateurs. ShAKe (pour Share & Work), l'ambitieux projet de 30 000 m² lancé sur Euralille (59), combinera ville et nature, économie et vie sociale, travail et détente : aux côtés des bureaux et d'un espace co-working, des offres de services (restauration, espace fitness, conciergerie, crèche)... et même une ferme agricole urbaine.



NACARAT SOUTIEN LE « VILLAGE BY CA »

Un peu partout en France, les « Village by CA » sont des écosystèmes uniques associant plusieurs partenaires autour du Crédit Agricole pour favoriser l'émergence de projets innovants : hébergement de start-up, accompagnement... En mai 2016 à Reims (51), Nacarat s'est associé à des entreprises, collectivités et acteurs locaux pour créer Nord Est Start Up, la déclinaison régionale de Village by CA. Ce deuxième Village by CA, soutenu par le Groupe après celui de Lille (59), accueillera à partir d'octobre 2017 plusieurs dizaines de start-up. Show-room, bureaux, amphithéâtre de 250 places, espaces de co-working, de rencontres et de réception permettront de créer des échanges entre les jeunes entrepreneurs, les partenaires et les entreprises.

Promoteur : Nacarat - Architecte : Cabinet Pace



PARTENARIAT & INNOVATION

#PARTENARIAT : JOOXTER, FUTUR « AIRBNB DES BUREAUX »

Partenaire de Nacarat sur ShAKe, la start-up lilloise Jooxter est née d'une réflexion sur le taux d'occupation des bureaux. Elle déploie applis et capteurs pour assurer la gestion dynamique des espaces. Bénéfice visé pour les entreprises : optimiser l'occupation de leurs espaces de travail disponibles.

#INNOVATION : YEL'O, C'EST COLLABORATIF !

À Saint Herblain (44), Nacarat a livré le Yel'O, son premier immeuble de bureaux participatif, co-conçu, financé et partagé par plusieurs sociétés. Concept novateur, acquéreurs satisfaits et collaboration fructueuse avec Gérim. Avec le Yel'O, Nacarat est le pionnier des immeubles collaboratifs à Nantes.

*Aménageur : Loire Océan Développement - Maître d'ouvrage : Nacarat - Contractant général : Gérim
Architecte : Agence Unité*



« Avant de raisonner mètres carrés, ne jamais oublier que la clé d'entrée c'est de comprendre qui sont nos clients, quelles sont leurs problématiques et leurs attentes. Nous nous devons d'être force de proposition. »

Thibaut VAYSSE
Responsable commercial
Rabot Dutilleul Construction

16%

part de l'activité
immobilier d'entreprise
dans le chiffre d'affaires
du Groupe



176 973 M²

de bâtiments
tertiaires livrés

DIGITALISER

Synonyme de gain de temps et de productivité, la révolution digitale modifie résolument les manières de travailler, d'organiser, d'échanger des données... et de construire. Rabot Dutilleul capitalise aussi sur l'immense potentiel du BIM, la maquette numérique.

BIM ET GAIN DE PERFORMANCE

De la conception architecturale à la phase exploitation, les outils de modélisation numérique issus du BIM se déploient depuis plusieurs années et boostent l'efficacité opérationnelle.

En 2016, de nombreux projets ont ainsi été « bimés » parmi lesquels la résidence Riv'Élégance à Paris (75), le nouveau bâtiment de l'Hôpital Henri Mondor à Créteil (94), Les Archives départementales de l'Aisne à Laon (02), un Ehpad à Homécourt (44), la patinoire Aren'Ice à Cergy-Pontoise (95), l'école CentraleSupélec à Saclay (91)...

Le futur ? Créer une plateforme BIM et offrir plus de services aux clients.

Maquette numérique de Riv'Élégance →



RIV'ÉLEGANCE Boulogne-Billancourt (92)

Ce programme résidentiel, réalisé en BIM, se compose de 155 logements répartis entre accession libre et logement social. Livraison prévue en 2018.

Promoteur : Nacarat en co-promotion avec Crédit Agricole Immobilier

Constructeur : Rabot Dutilleul Construction - Architectes : Kengo Kuma & Associates et TOA



LES ARCHIVES DE L'AISNE Laon (02)

Presque tous les services de la Direction scientifique de Rabot Dutilleul Construction (BE Méthodes, BE conception TCE, BE Fluides Energies, BIM, BE DD Innovation et MAP) se sont investis sur ce premier projet « full BIM » à haute spécificité technique (géothermie, performance énergétique en terme de température et d'hydrométrie...).

Réalisation : Rabot Dutilleul Partenariats / Rabot Dutilleul Construction

Maître d'ouvrage : Département de l'Aisne - **Architectes :** De Alzua, Architectonic - **Mainteneur :** Cofely

LE BIM EN CHIFFRES



100%

des collaborateurs des bureaux d'études structures, méthodes et conception du pôle construction France sont formés au BIM

6

 PROJETS BIMÉS EN DÉMARCHE COMPLÈTE

100%

des nouveaux projets d'exécution réalisés en BIM au bureau d'études structures (constructions neuves)

LES DÉFIS DE LA DIRECTION SCIENTIFIQUE

Intervenant du début à la fin des opérations (études, préparation, suivi d'exécution...), la Direction Scientifique de Rabot Dutilleul Construction rassemble des experts en construction tous corps d'état. Son rôle est décisif sur les chantiers « hors normes » : construire contre une falaise (Les Terrasses de la Falaise à Boulogne-sur-Mer), monter une tour sans plancher (Station radar de Paris Saclay) ou même construire sans grue... La recherche et le développement sont centrés sur les enjeux de demain : fabrication additive, bâtiments connectés...



des collaborateurs travaillent
à la Direction Scientifique
de Rabot Dutilleul Construction



« Détection des anomalies et des conflits entre réseaux, analyse et calculs facilités, production d'extraits de plans, le BIM est un formidable outil d'aide à la compréhension du chantier. »

Alain BÉTRÉMIEUX
conducteur de travaux
Rabot Dutilleul Construction



PARTENARIAT & INNOVATION

#PARTENARIAT : DU GÉNIE À L'ÉCOLE CENTRALE

Rabot Dutilleul Construction a confié à l'École Centrale de Lille la création d'un prototype de logiciel couplé à une technologie RFID pour améliorer le suivi du matériel de chantier sur ses sites de logistique et maintenance.

#INNOVATION : NACARAT TESTE LE CROWDFUNDING

Le crowdfunding immobilier séduit. Nacarat l'a expérimenté pour financer "Le Quai des Canotiers", futur programme mixte à haute valeur environnementale à Lille-Euratechnologies (59).

400 000 euros ont été collectés en un mois auprès de 60 contributeurs. Un succès !

IMPRESSION 3D XXL

Rabot Dutilleul Construction associé au cabinet Debarge & Bellaigue Architecture + Collectif Y {Wai} a remporté le challenge PrintArch 2017, avec le projet « Habiter sur-mesure ».

Ce prix, catégorie « Impression 3D de structures cimentaires », va permettre au groupement de réaliser un démonstrateur à l'échelle 1, en partenariat avec des industriels. Des mélanges cimentaires à base de ciment/terre ou ciment/argile constitueront la matière première de ce concept d'habitat abordable imprimé en 3D.



Prototype d'un garde-corps béton imprimé en 3D pour Rabot Dutilleul Construction en 2016.

ÉCO-CONCEPTION

Rabot Dutilleul est engagé depuis une dizaine d'années dans le développement durable. « Pousser l'éco-conception des bâtiments le plus loin possible » est devenu le mot d'ordre pour tous les projets pilotés par le Groupe. De nombreux partenariats sont noués pour favoriser l'écologie dans des lieux agréables à vivre.

ASAP BOOSTE L'ÉCO-CONCEPTION

Tous les projets en conception des filiales françaises du Groupe passent désormais au crible d'ASAP*, la démarche d'éco-conception lancée en 2012 par Rabot Dutilleul.

En fonction du contexte de chaque opération, la démarche oriente les équipes de conception vers des techniques et produits, mais aussi vers des panels de compétences internes ou externes (experts, associations, start-ups, ONG...). ASAP permet l'analyse complète du cycle de vie des projets et favorise l'intégration de propositions innovantes : produits biosourcés, réutilisation de matériaux, efficacité énergétique, dépollution, mobilité de proximité...



TOP 3 DES 15 ENJEUX ASAP



DE L'ÉCONOMIE CIRCULAIRE À L'UPCYCLING : UNE AMBITION POUR MIEUX RÉNOVER

L'économie circulaire vise à utiliser le plus longtemps possible les ressources disponibles, notamment par leur réemploi. Enjeu d'avenir, elle s'inscrit dans la politique d'éco-conception du Groupe.

- Nacarat a ainsi utilisé un béton à base de granulats recyclés pour la dalle de la terrasse de l'immeuble de bureau « Parc de l'Étoile » à Villeneuve-la-Garenne (92) après le test concluant de Gérim pour la plateforme logistique de Decathlon à Lompret (59).
- Pour le futur siège de la fondation du WWF France au Pré-Saint-Gervais (93), une démarche de réemploi (l'upcycling) a permis de valoriser divers matériaux récupérés au sein du bâtiment industriel à rénover.



PARC DE L'ÉTOILE Paris (75)

80 m³ de béton recyclé, composés à 20% de gravillons issus de chantiers de déconstructions franciliens, ont été coulés par Lafarge Bétons Ile-de-France sur cet ensemble tertiaire de 1 984 m².

Maître d'ouvrage : Nacarat en co-promotion avec L'Art de Construire
Architectes : Baustert et Grimaud Preconcept Architectes



VILLA SERES : LE TOP DES PROJETS ÉCO-CONÇUS D'ASAP

Ce programme de 22 maisons en bois, alliant performance énergétique, matériaux écologiques et procédé constructif durable, produites dans l'usine de Smart Module Concept, se classe à la 1^{ère} place du podium ASAP.

Maître d'ouvrage : Nacarat – **Constructeur :** Smart Module Concept
Architectes : AKT 3 Architecture

* As Sustainable As Possible (aussi durable que possible)



« Avec l'association belge Rotor, nous avons réfléchi à la meilleure manière de transformer en éléments décoratifs le maximum de matériaux déjà existant sur le site du futur siège du WWF, tout en maîtrisant les coûts et l'impact de ces dispositions sur l'activité du chantier. D'anciennes boiseries se sont ainsi muées en cloisons pour aménager des corners chaleureux, les vieilles grilles d'ascenseur sont devenues des parois pour le garage à vélo et une partie des éléments récupérés servira à la constitution de mobilier de bureaux pour les futurs salariés...»

Guy TURNER

Chargé d'études développement durable et innovation
Rabot Dutilleul Construction



PARTENARIAT & INNOVATION

#PARTENARIAT : DU DESIGN ET DES OISEAUX

En 5 ans de collaboration, Nacarat et la LPO (Ligue Protectrice des Oiseaux) ont développé des « îlots de biodiversité » (ruches, nichoirs, plantes...) sur une quinzaine de projets immobiliers. Pour Camden Garden à Lille (59), le design s'est invité avec l'intégration en façade de « briques nichoirs » pour les espèces locales (collaboration Les Briquetteries du Nord/Piks design).

#INNOVATION : ENERJIC, C'EST LUDIQUE !

Développée par Pouchain et soutenue par Rabot Dutilleul, Enerjic est la première solution de coaching énergétique associant formation, gaming et lien communautaire. Objectif : rendre les usagers acteurs de leur consommation énergétique avec une approche ludo-pédagogique.

STRATÉGIE « WIN-WIN » AVEC POUCHAIN

Fort des partenariats qu'il a mis en place, Pouchain s'impose plus que jamais comme expert de la performance énergétique. Le spécialiste des solutions et services énergétiques propose une offre innovante couplant négociation de l'offre fournisseur la plus compétitive, optimisation des kWh consommés, comptage connecté, maintenance des installations. Le dispositif intègre un coaching des utilisateurs. Factures allégées à la clé, pour l'électricité ou le gaz !

UNE VISITE GUIDÉE PLUTÔT QU'UN DISCOURS

Parce que la rénovation énergétique est un enjeu fort pour les maîtres d'ouvrage, Rabot Dutilleul Construction leur ouvre régulièrement les portes de son siège à Wasquehal (59), vitrine de tous les savoir-faire en matière d'éco-efficacité. Le parcours en 10 étapes permet de valoriser les multiples expertises du constructeur : éco-matériaux, outils de monitoring et de coaching énergétique, solutions de ventilation naturelle mais aussi achats responsables et préservation de la biodiversité.

Ça vous intéresse ? Venez visiter !



Etape 7 de la visite pédagogique : le « WILD ROOF ». Ce toit sauvage installé au siège de Rabot Dutilleul Construction par Topager a pour objectif de réintroduire la biodiversité en ville. La végétation et les espèces animales peuvent se développer et coloniser l'espace spontanément.

SE DÉVELOPPER À L'INTERNATIONAL

Porter l'esprit Rabot Dutilleul au-delà des frontières semble une évidence quand les marques de fidélité des clients se multiplient. Rabot Dutilleul renforce sa présence en Europe en capitalisant sur ses succès sur les marchés hôtelier, bureaux, activité et industrie.



L'ART DE FIDÉLISER EN POLOGNE

22 magasins et bientôt un tout nouveau à Radom : RD bud est un partenaire fidèle de Castorama depuis 20 ans. La chaîne hôtelière B&B mise aussi sur RD bud : 4 hôtels construits en Pologne et bientôt un 5^e à Cracovie. Une solide collaboration se poursuit également avec le promoteur Yareal à Varsovie (Nowogrodzka Square et sa remarquable façade) et Unibail Rodamco (construction et rénovation de centres commerciaux).

NOWOGRODZKA Varsovie (Pologne)

Nowogrodzka Square (immeuble de bureau de 11 000 m² visant la certification BREEAM niveau "excellent") est le 5^e projet d'immobilier d'entreprise que Yareal confie à RD bud à Varsovie. La première collaboration remonte à 2007.

Réalisation : RD bud

Maître d'ouvrage : Yareal - Architecte : HRA

NACARAT POLSKA SE DISTINGUE

Belle entrée de Nacarat Polska sur le marché résidentiel polonais : Kurkowa 14, 1^{re} réalisation de l'agence, a obtenu le Prix du bâtiment de l'année 2016. Cette distinction exceptionnelle - l'équivalent local de l'Équerre d'Argent française - est encourageante pour les équipes à l'heure du coup d'envoi du chantier Wiltoda 43, second projet résidentiel de Nacarat à Wrocław.

WITOLDA 43 Wrocław (Pologne)

En plein centre-ville, ces 69 appartements, commercialisés par Nacarat Polska, offrent à leurs habitants des volumes particulièrement généreux.

Réalisation : Nacarat

Architecte : Macków Pracownia Projektowa





© CELIA UHALDE Photographie

RD Bauprojekt

NOUVEAUX DÉFIS EN ALLEMAGNE

Depuis 2012, un chantier par an est entrepris en Allemagne. Ces réussites, en particulier celles de RD bud avec les hôtels B&B, conduisent le Groupe à créer une filiale à Berlin, animée par le constructeur polonais : RD Bauprojekt. Dans ce pays voisin de la France, la Belgique et la Pologne - où le Groupe est implanté -, les perspectives d'activité sont prometteuses, à commencer par le marché hôtelier.

4 hôtels construits par RD bud en 4 ans en Allemagne pour la chaîne hôtelière B&B.



« Les liens établis ces dernières années avec nos voisins allemands, y compris à Berlin avec nos hôtels B&B, sont un levier intéressant pour poursuivre notre développement sur le marché hôtelier. À terme, nous pourrions diversifier notre activité sur l'immobilier résidentiel et tertiaire. »

Eric AGNELLO
directeur général
de RD bud et de RD Bauprojekt



PARTENARIAT & INNOVATION

#PARTENARIAT :

« BRUXELLES MA BELLE »

Depuis 2010, Louis De Waele est membre du Collectif Bruocsella qui rassemble des entreprises soutenant des projets en faveur de l'amélioration de l'environnement urbain. Chaque année, un prix est remis afin d'encourager des initiatives artistiques, culturelles... pour une ville portée par les citoyens !



#INNOVATION :

DES BUNKERS DE RADIOTHÉRAPIE EN BÉTON

Un béton à très haute densité a été exclusivement développé pour Louis De Waele pour isoler les six "bunkers" de radiothérapie du futur Institut Jules Bordet, centre de référence en cancérologie à Anderlecht (Belgique).



24%

PART DU CHIFFRE D'AFFAIRES
DU GROUPE RÉALISÉ
À L'INTERNATIONAL



71

OPÉRATIONS RÉALISÉES
EN BELGIQUE ET POLOGNE
EN 2016





VIVES

Des équipes fédérées, une vision commune
et un enthousiasme partagé autour d'initiatives.

MIEUX TRAVAILLER ENSEMBLE

La création de valeur chez Rabot Dutilleul ne se conçoit que dans le partage. Dans ce contexte, la mutation digitale est un formidable levier. Elle révolutionne l'ensemble des modes de travail, ouvre de nouvelles voies pour recruter, progresser et booster l'efficacité.

LES ENJEUX DE LA DIGITALISATION

Se former, communiquer, se simplifier aussi la paperasse... le digital se met résolument au service des collaborateurs de Rabot Dutilleul. Désormais, des pré-entretiens de stagiaires et alternants en vidéo avec Visio-Talents facilitent les recrutements. Les formations privilégient le virtuel pour connecter l'ensemble des sites et agences. Yammer, le réseau social interne du Groupe, se révèle quant à lui un formidable outil pour travailler ensemble, gagner en efficacité et créer des liens.

Yammer



650

collaborateurs sur 1 000 disposant d'une adresse mail sont inscrits sur Yammer (le réseau social interne de Rabot Dutilleul)

67 GROUPES D'INTÉRÊTS CRÉÉS



« Nous expérimentons régulièrement de nouvelles solutions pour répondre aux nouveaux usages et besoins en formation : aujourd'hui, la Nacalab', notre salle adaptée aux nouvelles pédagogies ; demain, une bibliothèque virtuelle pour partager et faire vivre nos savoirs internes. »

Louise GUYOT-BONNINGUES
responsable développement RH de Nacarat



#INNOVATION

FORMATIONS VIRTUELLES

Particulièrement adapté aux besoins de formations courtes et spécifiques, un nouveau dispositif interne de classe virtuelle a vu le jour. Testé en avant-première par Nacarat, il a permis aux collaborateurs des agences Ile-de-France, Toulouse, Lyon et Bordeaux de suivre une conférence et de dialoguer avec les experts... comme s'ils y étaient !

UN COFFRE NUMÉRIQUE POUR CHAQUE COLLABORATEUR

Encouragée par les pouvoirs publics, la dématérialisation des bulletins de paie devient la norme en France.

Depuis mars 2017, les collaborateurs du Groupe bénéficient d'un coffre numérique Digiposte sur lequel sont stockés leurs bulletins de paie et où ils peuvent archiver leurs documents personnels.



COUP DOUBLE !

Rabot Dutilleul Construction est deux fois lauréat du concours sécurité 2016 EGF-BTP : **3^e prix national** pour l'ingénieur échafaudage mobile de la caserne Schramm à Arras (62), et **distinction régionale** pour l'exemplarité de la conduite du chantier de la station Radar de Palaiseau (91).

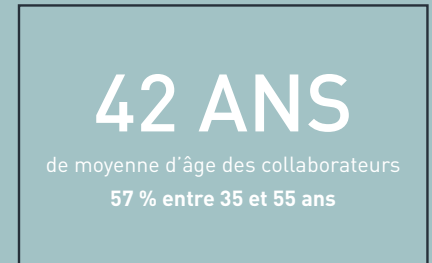
4 510 heures



de formation sécurité réalisées pour le pôle construction France (1/4 heure sécurité inclus)

CHIFFRES CLÉS RH

AU 31/12/2016

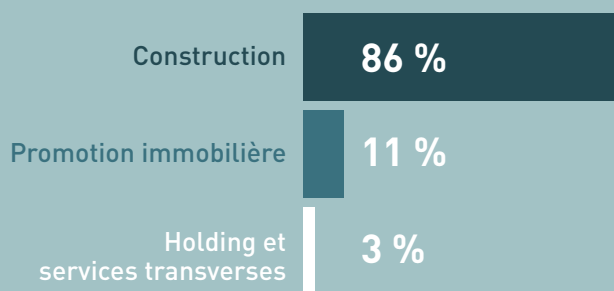


de femmes (+ 1,2 points)

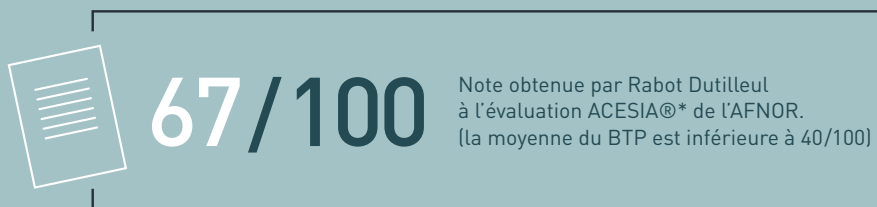
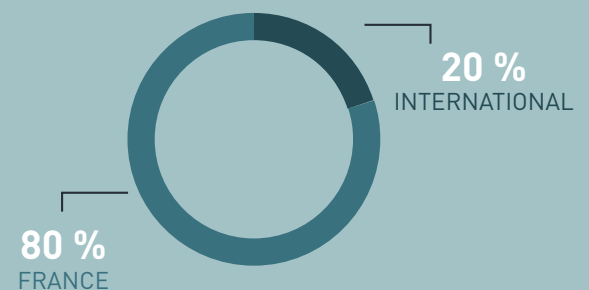


d'absentéisme
(-1,1 points depuis 2014)

RÉPARTITION DES EFFECTIFS PAR MÉTIER



RÉPARTITION GÉOGRAPHIQUE DES EFFECTIFS



* ACESIA® est une plateforme de dialogue, d'évaluation et d'accompagnement pour favoriser une relation « client-fournisseur » responsable et durable. Cet outil est construit autour de 7 questions centrales de la norme ISO 26000 et dans l'esprit de la charte des bonnes pratiques des relations inter-entreprises portée par la MIEIST (Médiation InterEntreprises) et le CDAF (Conseil National des Achats).

CULTIVER VALEURS ET BIEN-ÊTRE

Une entreprise responsable se doit de l'être avant tout à l'égard de ses collaborateurs. Facteur d'implication et de compétitivité, au-delà des critères de performance traditionnels, la politique RSE encourage le bien-être au travail en restant en adéquation avec les enjeux business du Groupe.



UNE « HANDI-STRATÉGIE » AMBITIEUSE

En vue de devenir, fin 2018, une entreprise handi-accueillante, le Groupe poursuit diverses actions : gestion RH intégrant le secteur adapté et protégé, partenariats avec Elise* pour l'insertion via la collecte du papier de bureau, sensibilisation des stagiaires et alternants, quiz interactif dédié aux managers, Handiweek sur le thème de l'audition, participation au cercle des référents AGEFIPH... Mis en place début 2017, le recrutement interne d'au moins un ambassadeur « Handi'Relais » sur chaque site vise à booster la sensibilisation au handicap.



800

collaborateurs sensibilisés au handicap auditif de manière ludique



40 CHANTIERS SENSIBILISÉS

à la protection de l'audition lors des quarts d'heure sécurité



DÉMARCHE ÉTHIQUE CHEZ NACARAT

Nacarat a engagé une réflexion sur l'éthique, formalisée par une charte partagée avec les collaborateurs. Exigence fondamentale, la question de l'éthique engage le promoteur à être exemplaire dans la conduite des projets et les relations entre les hommes et les femmes. Elle guide et inspire, fédère autour des valeurs de respect, d'engagement et d'intégrité. Cette démarche est en cours de labellisation par RICS, organisation internationale mettant en place des normes déontologiques afin de favoriser la confiance.



Vélos elliptiques, tapis de course, machines de musculation ou encore baby-foot... les collaborateurs de l'agence St-Denis de Rabot Dutilleul Construction troquent volontiers leurs costumes pour une pause sport & détente pour se ressourcer.

« UNE ENTREPRISE OÙ IL FAIT BON TRAVAILLER... »

Plus que jamais, le groupe Rabot Dutilleul cultive un environnement favorable à la créativité, au renforcement des liens et au bien-être de ses collaborateurs : challenges sportifs, team-building, conciergerie d'entreprise au siège du Groupe, « bulle sport » dans l'agence de Rabot Dutilleul Construction à Saint-Denis, espace de créativité avec la salle de réunion Nacalab'...

* Société experte du tri de déchets de bureau qui emploie des personnes en situation de handicap et/ou en difficulté d'insertion

COACHÉS... ET EMBAUCHÉS !

Rabot Dutilleul conduit depuis plusieurs années une politique d'insertion professionnelle des jeunes. Le groupe s'est associé au Réseau Alliances pour accompagner un Groupe de Dynamique d'Embauche (GDE) : d'octobre 2016 à avril 2017, sept étudiants Bac + 3 et plus ont été accueillis dans des ateliers et pilotés chacun par un collaborateur référent du Groupe.

Objectifs : aider les jeunes diplômés à définir leur projet professionnel et à s'insérer dans la vie active. Pari réussi : deux coachés ont trouvé un emploi avant la fin de l'accompagnement.



La démarche GDE se révèle positive : environ 80 % des jeunes trouvent ensuite un emploi.



INNOVATION

CHANTIER-ÉCOLE POUR LYCÉE BOULONNAIS

Une convention passée entre Rabot Dutilleul Construction et le lycée Edouard Branly à Boulogne-sur-Mer (62) permet aux étudiants en BTS Bâtiment de s'associer au chantier « Les Terrasses de la Falaise » à Boulogne-sur-Mer :

visites guidées régulières, partage de documents techniques... et pas moins de 6 stagiaires sur le site au printemps 2017 sur une durée de 8 semaines.



« Une super journée sur un chantier, proposée en 4^{ème} par mon collègue et la FFB, est à l'origine de mon choix professionnel. Lors de mon parcours en alternance chez Rabot Dutilleul Construction, j'ai apprécié de pouvoir prendre déjà des responsabilités. Ce qui me passionne, c'est le fait de participer à la construction de lieux à vivre, dans lesquels des gens vont évoluer. L'inauguration de l'Aren'Ice, par exemple, a été un grand moment de fierté ! »

Lise AMELINE
Conductrice de travaux
Rabot Dutilleul Construction

ACCOMPAGNER ET ENCOURAGER

Soutenir et diffuser la culture sous toutes ses formes, considérer la solidarité comme une valeur clé... le mécénat est aussi créateur de lien social entre collaborateurs, avec les clients, fournisseurs et partenaires sociaux. Rabot Dutilleul poursuit son engagement en ce sens.



UNE IMPLICATION PARTAGÉE

Mises en place par le Groupe mais aussi souvent portées ou insufflées par les collaborateurs, les initiatives porteuses de sens se sont multipliées : Octobre Rose et le cancer du sein, Movember autour de la santé masculine, Ludopital au profit des enfants hospitalisés, marche et course solidaire avec le Run for Life, dons de tickets restaurant à Emmaüs, collecte de vêtements pour les sans-abri ou de « bouchons d'amour » pour financer du matériel pour des personnes handicapées.

PÉRENNISER L'ÉLAN CULTUREL

La diffusion de la culture auprès d'un public le plus large possible est une volonté forte du Groupe. Partenaire fidèle de l'Opéra de Lille mais aussi de l'Orchestre National de Lille et de l'association Arpège, Rabot Dutilleul soutient le Musée de La Piscine de Roubaix au sein du Cercle des Entreprises mécènes, qui a fêté ses 10 ans en décembre 2016.

De son côté, Nacarat entretient des liens étroits avec des lieux culturels valorisant l'architecture : Cité de l'Architecture et Pavillon de l'Arsenal à Paris (75), Agora à Bordeaux (33) et Maison de l'Architecture et de la Ville à Lille (59).



« Ce fut formidable de réussir à mobiliser, un jeudi d'octobre, une cinquantaine de collaborateurs autour de la cause des femmes en lutte contre le cancer du sein. Une fresque collective, aujourd'hui sur nos murs, est née de cette initiative que nous aimerions reconduire. »

Marieke HOUVENAEGHEL
Juriste
Rabot Dutilleul Investissement



UNE CRAVATE TRÈS SOLIDAIRE

Nacarat (représenté sur la photo par Jérôme Roussel, directeur général adjoint), Rabot Dutilleul Investissement et leur voisin d'immeuble PWC se sont associés pour lancer une collecte estivale et lilloise au profit de la Cravate Solidaire.

Cette association récolte des tenues professionnelles et les redistribue pour favoriser l'accès ou le retour à l'emploi de personnes en situation de précarité. 150 kilos ont été récoltés et, pour chaque kilo récolté, 10 € ont été versés par Nacarat pour soutenir l'accompagnement des demandeurs d'emploi.



PARTENARIAT & INNOVATION



#PARTENARIAT : MÉDAILLE DE SOLIDARITÉ POUR RD BUD

Engagé auprès de l'association polonaise Rêves Accomplis, qui soutient les enfants atteints d'un cancer, RD bud a sponsorisé pour la 3^e fois consécutive Onko Olimpiada à Varsovie. 210 jeunes patients de Pologne, Lituanie, Roumanie et Ukraine ont été rassemblés autour du sport. Les médailles ont aussi couronné leur combat contre la maladie.



#INNOVATION : RABOT DUTILLEUL CO-FONDATEUR DE PÉNATES & CITÉS

Accélérer l'adaptation des cadres de vie au "bien-vieillir" dans les Hauts-de-France est la mission de Pénates & Cités, la plateforme d'innovation sociale collaborative dont Rabot Dutilleul est partenaire. Lancée en 2016, la plateforme a un objectif : animer d'une manière inédite une dynamique d'innovation et d'excellence avec les acteurs du territoire pour favoriser et accélérer l'émergence de cadres de vie adaptés. La plateforme est organisée autour de 3 pôles : le pôle « Faire », incubateur de projets ; le pôle « Savoir-Faire » un centre de recherche & développement multidisciplinaire et pédagogique et le pôle « Faire-Savoir », un outil de diffusion et d'accélération au service de l'intérêt général de la région.



LA FONDATION DES POSSIBLES UNE FONDATION D'ENTREPRISES UNIQUE EN FRANCE

Rabot Dutilleul est membre fondateur de la Fondation des Possibles. Initiée en 2017 par l'association Vitamine T, la fondation réunit 22 grandes entreprises des Hauts-de-France (Auchan, La Redoute, Leroy Merlin, Doublet, Toyota...) engagées pour favoriser le retour à l'emploi de jeunes socialement défavorisés.

Création d'une école numérique pour former aux métiers du digital, parrainage et dotation financière pour booster la création de son entreprise, connexion directe entre jeunes et entreprises et favoriser l'insertion professionnelle des personnes réfugiées sont au programme du 1^{er} plan d'actions de la Fondation des Possibles.

Rabot Dutilleul

594 avenue Willy Brandt - CS20012
59777 Euralille - France
T. +33 (0)3 20 81 53 53

www.rabotdutilleul.com

