



HORTA - ONSS [17_088]

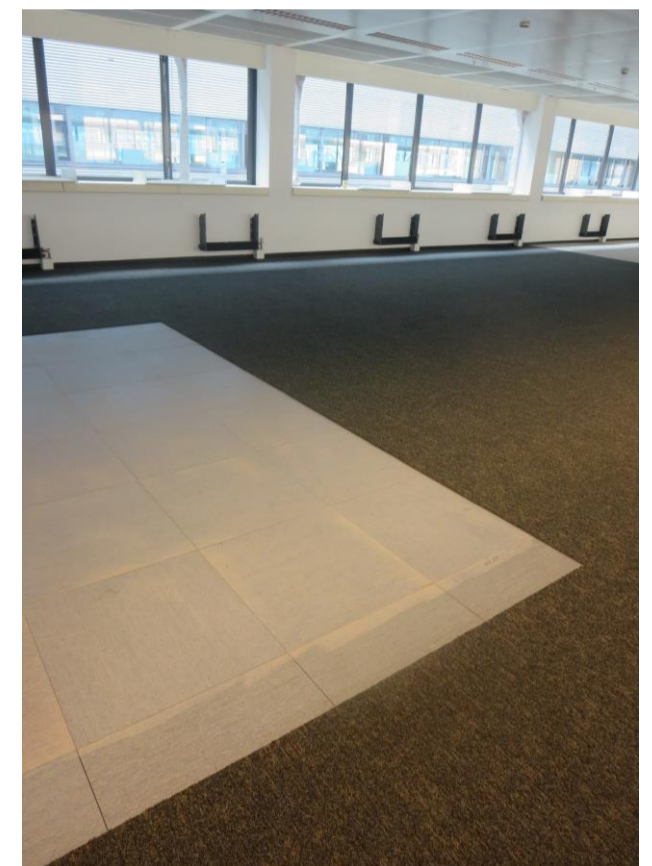
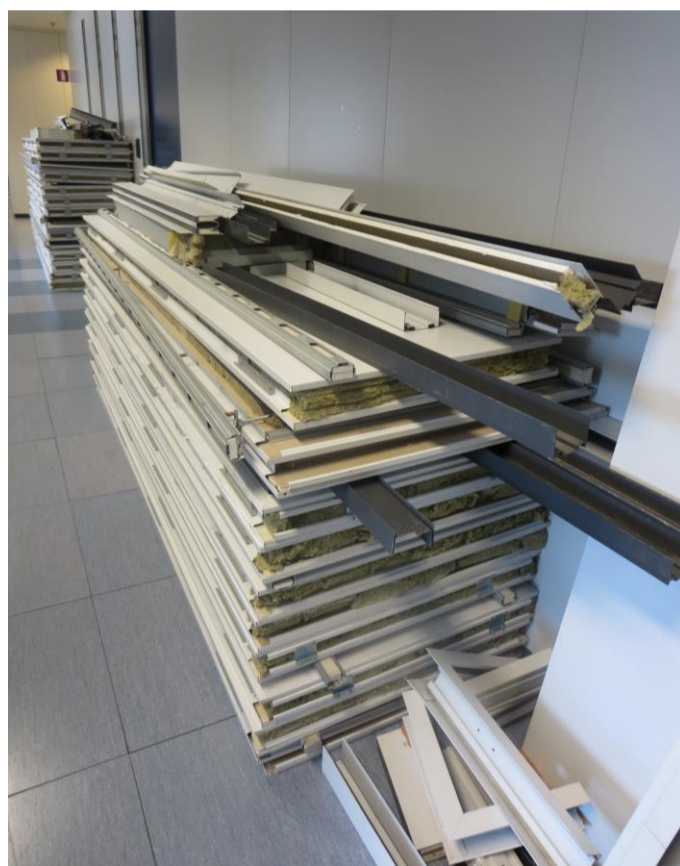
TRAVAUX D'AMÉNAGEMENT INTÉRIEUR D'UN IMMEUBLE DE BUREAUX

LAURÉAT : ENTREPRISES LOUIS DE WAELE

Place Victor Horta 11, 1060 Saint-Gilles

Entrepreneur : Entreprises Louis de Waele, Rotor Deconstruction

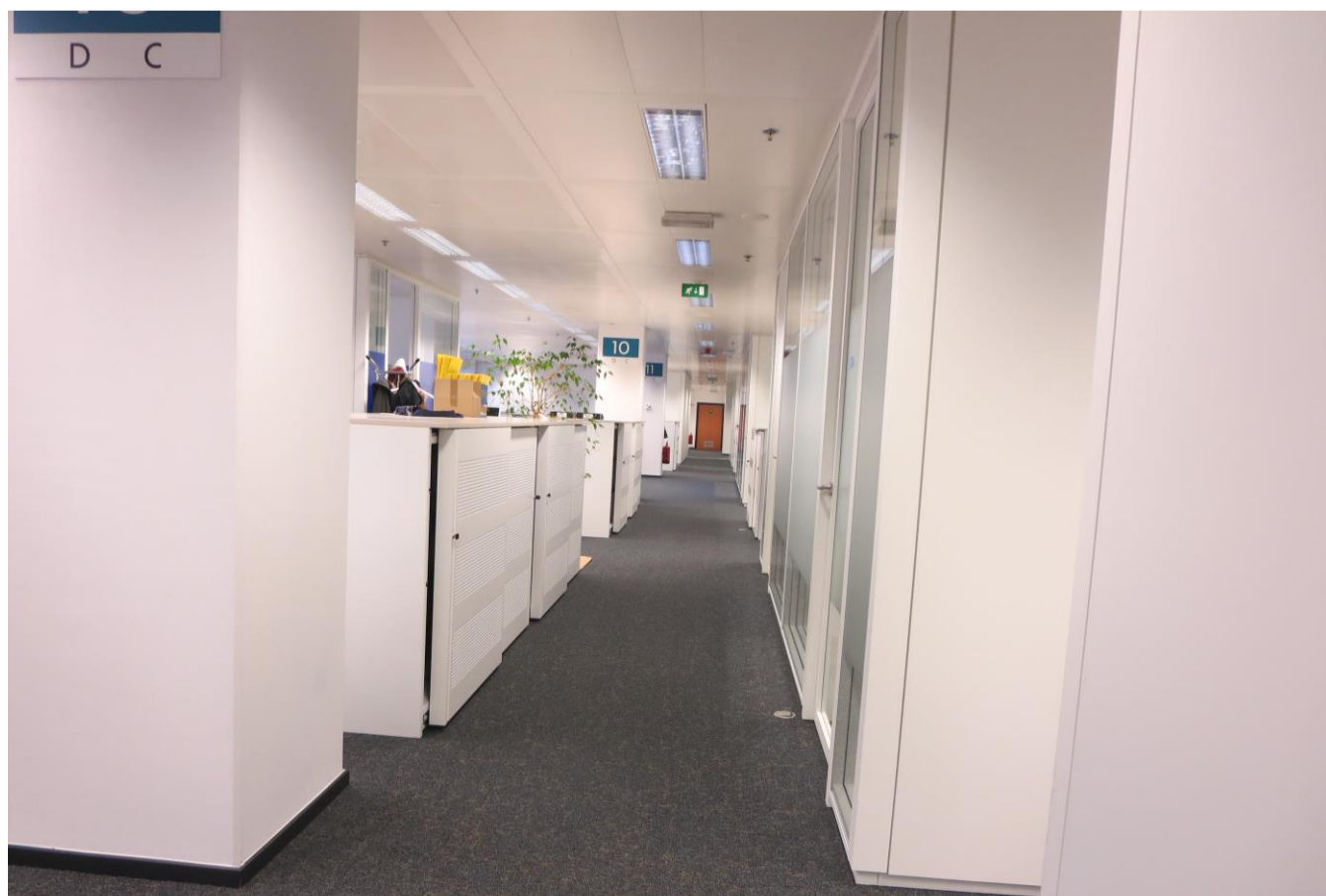
Maître d'ouvrage : ONSS - RSZ



LE PROJET

Le projet consiste à réaménager une partie de l'intérieur d'un immeuble de bureaux (43.000 m² brut), sans toucher à l'enveloppe ni à la structure. Les travaux comprennent entre autres le démontage et l'évacuation des cloisons existantes afin d'effectuer une réorganisation spatiale intérieure pour créer des bureaux paysagers, avec des zones spécifiques (cosy corners, espaces kitchenette,...).

Le maître d'ouvrage a souhaité affirmer son engagement sociétal via un cahier des charges innovant en matière de durabilité. La gestion des déchets fait l'objet d'une attention particulière grâce à un plan de valorisation, depuis le chantier jusqu'au collecteur agréé.



THÉMATIQUES CIRCULAIRES MISES EN OEUVRE:

Ressources matérielles

- Maintien du bâti existant : travaux limités aux aménagements intérieurs du bâtiment
- Intégration des principes de hiérarchie constructive au sein des techniques spéciales
- Démontabilité/réversibilité/adaptabilité des installations techniques, des faux-planchers et des cloisons
- Réemploi des cloisons existantes grâce à un inventaire pré-démolition
- Prévention et gestion des déchets de chantier notamment en lien avec la certification ISO 14001 de l'entreprise
- Choix durable des matériaux mis en œuvre (recours aux EPC, ACV,...)

Ressources humaines

- Gestion intégrée de l'équipe : communication via plateforme d'échange informatique
- Formation de la main d'œuvre aux techniques de démantèlement des cloisons
- Synergies/partenariats : réemploi de l'isolant des cloisons dans un chantier de rénovation de toitures de l'entreprise